



Kempenvoersysteem

Total Lac

Structo voeren

Hoe werkt het?

- Rantsoen bestaat uit structuurrijk graskuil of hooi en brok (15 a 20 kg/koe)
- Speciaal brok dat traag wordt afgebroken.
- Brok kan verstrekt worden in voorraad/doseer bak → of krachtvoerbox en of melkstal



Voordelen

- Simpel rantsoen, hele jaar hetzelfde (geen voerfouten)
- Minder ruwvoer nodig
- Weinig en eenvoudige arbeid
- Kleine investering voor apparatuur



De geleidelijke opname van de brok zorgt voor extra speekselvorming

evalligerwijs de naastgelegen onder-
 lderde sleufsilos gebruiken als onder-
 ruw voor de ligboxenstal, die maximaal
 n 110 melkkoeien plaats kan bieden.
 1 nog bezet het jongvee een deel van
 recent onregelverde stabuitbreiding en

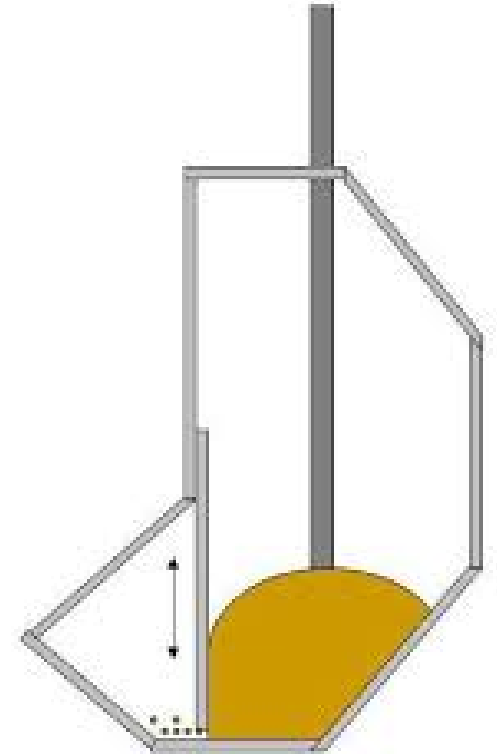
ken en moeten investeren in een voer-
 mengwagen, een shovel en een zwaar-
 dere trekker. Daar is al snel een bedrag
 van 1,5 ton mee gemoeid', rekt Man-
 ders, die regelmatig naar de rekenma-
 chine grijpt voor 'Daarnaast kost het

taal 450 euro. Als ik gemengd
 ren, gaan die kosten fors om-
 als de totale machinekosten. Zo
 ook bijproducten zoals tarwegis-
 traat willen gaan voeren, dan
 investeringen voor de onbe-

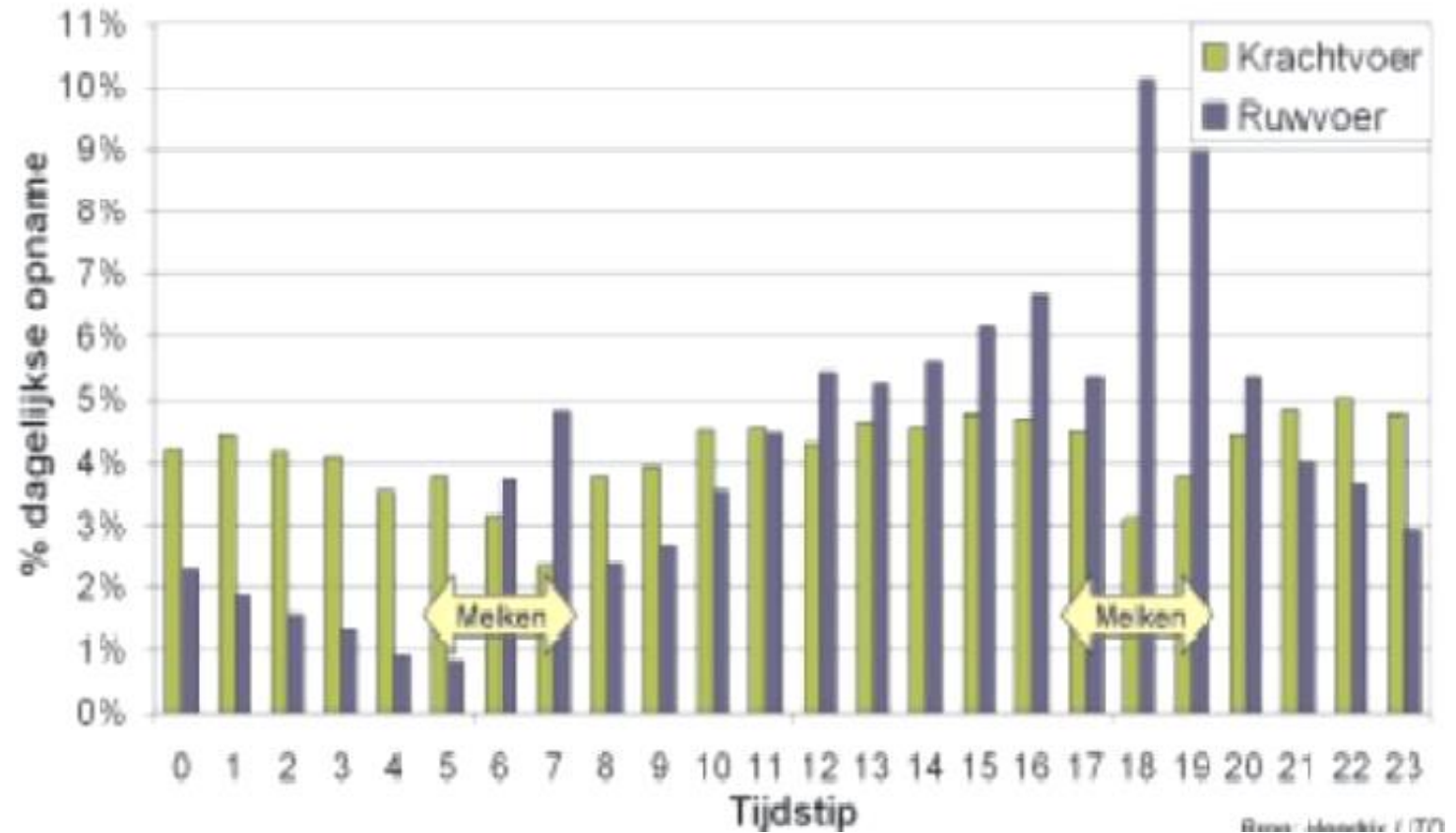


Koeien likken het brok op,
dit zorgt voor extra speeksel

- 20 a 25 koeien per voorraadbak
- 5 koeien tegelijk vreten



Voeropname patroon bij Kempen voersysteem



Hogere voerkosten

Besparing op andere kosten

arbeid,
ruwvoer,
mechanisatie en
loonwerkkosten

